

SENSIBILIZZARE LA CITTÀ DI MILANO A PROGETTI DI AFFIDO E ACCOGLIENZA FAMILIARE.

Alle famiglie volontarie è richiesto un tempo minimo di disponibilità e di continuità all'accoglienza (uno o due week end al mese, un giorno infrasettimanale, un sabato al mese, ...) tenendo conto del bisogno e delle disponibilità reciproche. Possono diventare famiglie accoglienti single, coppie o famiglie con bambini. Per le famiglie sono previsti incontri e colloqui di conoscenza e di accompagnamento all'accoglienza e al sostegno per tutta la durata del progetto.

obiettivi del progetto

- **PREVENIRE L'ISOLAMENTO SOCIALE**
- **CREARE UNA RETE DI FAMIGLIE SOLIDALI**
- **AIUTARE LE FAMIGLIE CON UN BAMBINO CON DISABILITÀ**

W.E. Care è un progetto **Diapason**, sostenuto da **L'abilità** associazione Onlus



come fare per informarsi

Diapason cooperativa sociale Onlus

Italy 20126 Milano via Doberdò 22
tel. 348 7410402 - 340 4530739
wecare@coopdiapason.it

Milano

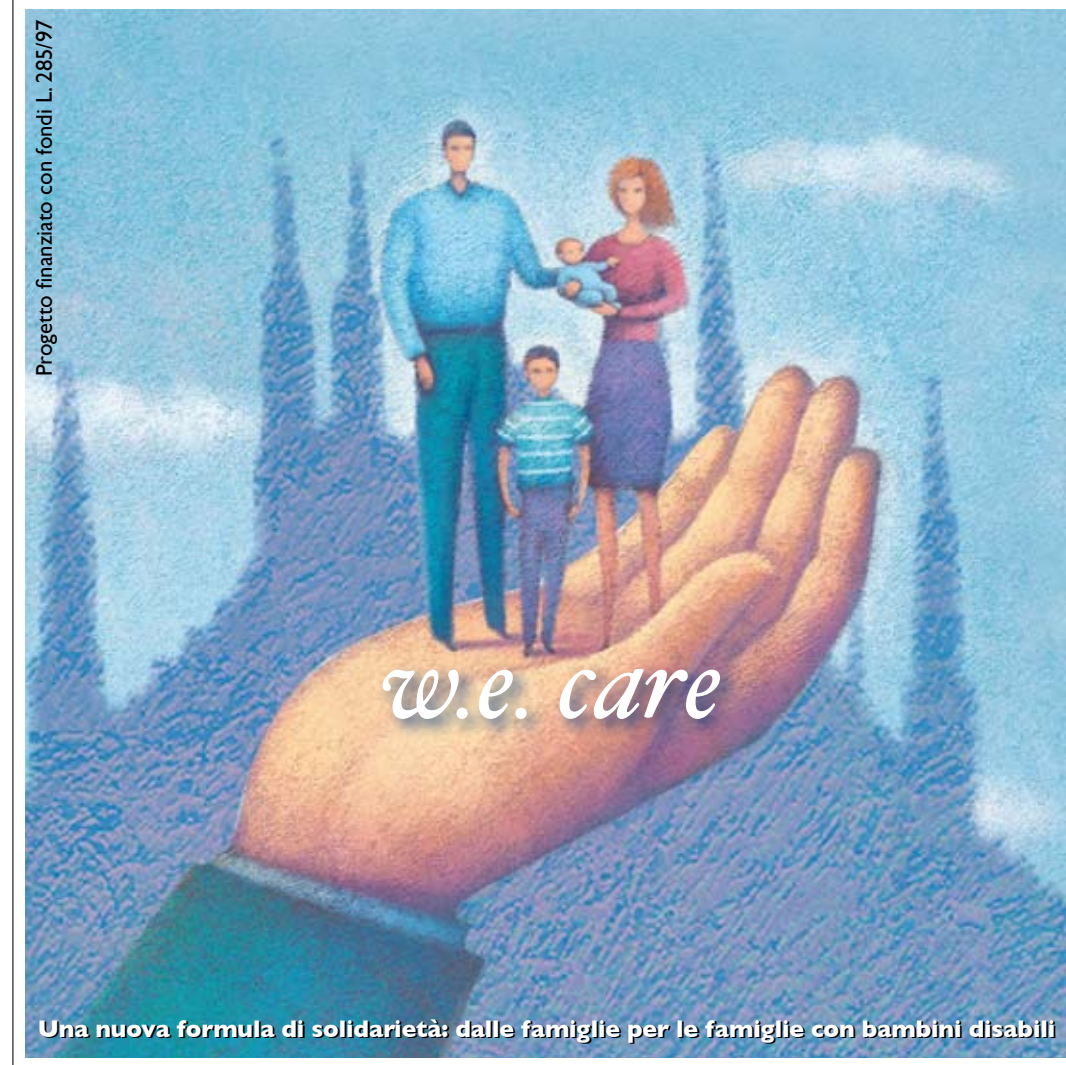


Comune
di Milano

Famiglia, Scuola e Politiche Sociali
Settore Politiche della Famiglia



Strategie familiari nelle disabilità
della prima infanzia



Una nuova formula di solidarietà: dalle famiglie per le famiglie con bambini disabili

La disabilità di un bambino porta spesso tutta la famiglia all'isolamento sociale: l'accudimento, le terapie e le preoccupazioni giornaliere impegnano tutte le risorse familiari, fino al distacco con gli ambienti circostanti e la perdita di relazioni. Nasce così il bisogno fondamentale di recuperare, per queste famiglie, il tempo delle proprie cose, della quotidianità e della socializzazione.

W.E. Care è un progetto il cui scopo è creare una rete di famiglie disponibili ad accogliere bambini con disabilità (di età compresa fra gli zero e i dieci anni) e permettere quindi ai loro genitori un momento di sollievo.



w.e. care
week end care

**UNA NUOVA FORMULA DI SOLIDARIETÀ:
UNA RETE DI FAMIGLIE CHE PORTA SOLLIEVO
AD ALTRE FAMIGLIE CON BAMBINI CON DISABILITÀ.**

alle famiglie accoglienti



La formazione

Sono previsti incontri di informazione e formazione per entrambi i gruppi familiari (accogliente ed accolto), con argomenti inerenti la disabilità, la relazione d'aiuto, la tutela e l'assicurazione.

Alcuni momenti conviviali, in piccoli gruppi integrati, favoriranno la conoscenza diretta delle persone coinvolte, in modo da rispondere alle aspettative e alle preoccupazioni reciproche.

L'abbinamento

Un operatore, referente per il nucleo familiare per tutto il percorso, sarà mediatore dell'incontro tra le due famiglie. In base alle disponibilità verrà definito il programma comune e il calendario dei giorni di accoglienza del bambino; la conferma è sancita dalla condivisione sottoscritta da tutti i soggetti coinvolti.

L'accoglienza

Durante il percorso, verranno organizzati momenti di gruppo periodici che costituiranno le "Reti Famiglie" dove si affronteranno i temi emergenti dalle diverse esperienze.

La famiglia in qualunque momento potrà rivolgersi all'operatore di riferimento per difficoltà e dubbi. Nel caso di insuccesso o di interruzione, verranno valutate tutte le possibilità di recupero e di sostegno.

L'équipe

L'équipe titolare del progetto **W.E. Care** è costituita da uno psicologo che affiancherà il personale nella selezione, formazione e supervisione del progetto; dagli educatori che si occuperanno della selezione e dell'abbinamento delle famiglie, condurranno i gruppi delle reti-famiglie e affiancheranno le famiglie per tutto il percorso; da un coordinatore responsabile del progetto.

alle famiglie accolte

La formazione

Sono previsti incontri di informazione e formazione per entrambi i gruppi familiari (accogliente ed accolto), con argomenti inerenti la disabilità, la relazione d'aiuto, la tutela e l'assicurazione.

Alcuni momenti conviviali, in piccoli gruppi integrati, favoriranno la conoscenza diretta delle persone coinvolte, in modo da rispondere alle aspettative e alle preoccupazioni reciproche.

L'abbinamento

Un operatore, referente per il nucleo familiare per tutto il percorso, sarà mediatore dell'incontro tra le due famiglie in base ai bisogni espressi. La conferma è sancita da un programma comune e da un calendario dei giorni di accoglienza del bambino, condiviso e sottoscritto da tutti i soggetti coinvolti.

L'accoglienza

La famiglia in qualunque momento potrà rivolgersi all'operatore di riferimento per difficoltà e dubbi. Nel caso di insuccesso o di interruzione, verranno valutate tutte le possibilità di recupero e di sostegno.

L'équipe

L'équipe titolare del progetto **W.E. Care** è costituita da uno psicologo che affiancherà il personale nella selezione, formazione e supervisione del progetto; dagli educatori che si occuperanno della selezione e dell'abbinamento delle famiglie, condurranno i gruppi delle reti-famiglie e affiancheranno le famiglie per tutto il percorso; da un coordinatore responsabile del progetto.

